



Các Chi Tiết Bảo Hiểm Bao

Phần I – Chăm Sóc tại Bệnh Viện và Chăm Sóc Y Khoa – Manulife Financial
Quaun Lyu Haønh Chaunh – Cowan

Các Điểm Đặc Trưng của Hợp Đồng Căn Bản:

- Bảo hiểm tổng cộng tối đa \$500,000 mỗi sinh viên, mỗi 12 tháng liên tục
- Tất cả các dịch vụ bệnh viện cần thiết
- Các dịch vụ tại Phòng Cấp Cứu và các phí tổn cho bệnh nhân ngoại trú
- Các Dịch Vụ của Bác Sĩ ở mức 100% theo Bảng Lệ Phí của Tỉnh Bang (Provincial Fee Schedule)
- Được khám tổng quát mỗi năm một lần
- Các dịch vụ xét nghiệm chẩn đoán và quang tuyến
- Các dịch vụ xe cứu thương

- Phúc Lợi Chăm Sóc Mắt – khám mắt mỗi mười hai (12) tháng một lần
- Các dịch vụ Trợ Y
- Điều Dưỡng / Chăm Sóc Bệnh Kinh Niên / Chăm Sóc Tại Gia
- Chăm Sóc Nha Khoa tại Bệnh Viện
- Bao Chữa Răng Khẩn Cấp

Các Điểm Đặc Trưng của Hợp Đồng Toàn Diện, Đầy Đủ:

- Tất cả những điều ghi trên của Hợp Đồng Căn Bản cộng thêm
- Bồi Hoàn 100% tiền mua Thuốc có Toa Bác Sĩ

Phần II – Chết và bị Mất Tay, Chân vì Tai Nạn – Chartis

- Khoản bồi thường chính \$50,000 cho một sinh viên
- Bao 24 giờ một ngày, bảo hiểm khắp thế giới
- Các phúc lợi bao thêm gồm có:

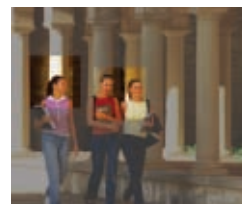
- Bị liệt
- Chuyên chở hồi hương về xứ
- Phục hồi chức năng
- Vận chuyển người thân, gia đình
- Các chi phí dạy kèm

Phần III – Cấp Cứu khi ra khỏi Tỉnh Bang – Chartis

- Bảo hiểm bao trọn vẹn các chi phí cấp cứu y khoa và bệnh viện
- Bảo hiểm trọn đời với mức bồi thường tối đa \$1,000,000 cho mỗi sinh viên
- Bảo hiểm bao trọn vẹn các chuyến đi cho tới bốn mươi lăm (45) ngày
- Chở đi cứu cấp bằng xe và bằng phi cơ / thuốc có toa bác sĩ
- Chi phí di tản khẩn cấp cho đến \$40,000 nếu có yêu cầu của bác sĩ
- Dịch vụ giúp đỡ trên toàn thế giới do Công ty Chartis - Travel Assist. cung cấp

 **Manulife Financial**

 **Cowan**



Để có đầy đủ các chi tiết xin vào trang web: www.ismplan.com



Chương Trình Bảo Hiểm Y Tế Cho Du Học Sinh

www.ismplan.com

Chương Trình Bảo Hiểm Y Tế Cho Du Học Sinh sẽ giúp trường của bạn lợi thế hơn so với những trường cạnh tranh khác khi:

- Tuyển Du Học Sinh Ngoại Quốc
- Giữ Du Học Sinh ở lại với trường cho đến khi hoàn tất Cấp Bằng/Chứng Chỉ
- Kiến tạo một môi trường tích cực và hỗ trợ cho Du Học Sinh

Chương Trình Bảo Hiểm Y Tế Cho Du Học Sinh gồm có:

- Phần I: Chăm Sóc tại Bệnh Viện và Chăm Sóc Y Khoa
- Phần II: Chết vì Tai Nạn và bị Mất Chân, Tay vì Tai Nạn
- Phần III: Chăm Sóc Y Khoa Khẩn Cấp khi ra khỏi Tỉnh Bang

Các lợi điểm cho Du Học Sinh gồm có:

- Mỗi sinh viên được cấp một thẻ bảo hiểm và một tập tài liệu chỉ dẫn
- Tiên được trả trực tiếp cho các bệnh viện và các bác sĩ cho những hồ sơ được chấp thuận bởi quản trị viên của chương trình bảo hiểm, Cowan
- Tất cả các hồ sơ xin thanh toán tiền sẽ được trả trong vòng năm (5) ngày kể từ ngày nhận được hồ sơ
- Quyền tiếp cận mạng lưới các nhà cung cấp dịch vụ được ưa chuộng của Cowan gồm 25,000 bác sĩ, các phòng khám bệnh & các bệnh viện
- Quyền sử dụng trang web www.ismplan.com của sinh viên

Các lợi điểm cho Các Trường Tham Gia Chương Trình này gồm có:

1. Chương trình này cung cấp những sự phục vụ có phẩm chất và bảo hiểm ở mức cao nhất có thể mang lại được với giá vừa phải cho Du Học Sinh khi đang theo học tại Canada.
2. Hợp đồng bảo hiểm chính cho việc chăm sóc tại bệnh viện và chăm sóc y khoa là nhằm chia bất cứ số tiền thặng dư nào có được cho các trường tham gia trên căn bản hợp tác.
3. Ngoài đặc tính chia tiền thặng dư, còn có một khoản trợ cấp hành chính hàng năm dành cho các trường tham gia dựa trên 5% của phí bảo hiểm kiếm được.
4. Chương trình bảo hiểm kết hợp khả năng cố vấn chuyên môn của Mercer, và của Cowan như là những nhà quản trị hành chính kinh nghiệm cùng với hai công ty bảo hiểm lớn là, Manulife và Chartis of Canada để cung cấp một Chương Trình Bảo Hiểm Y Tế toàn hảo và có phẩm chất cao cho Các Du Học Sinh.

Mercer đã cộng tác với Cowan để soạn thảo một Chương Trình Bảo Hiểm Y Tế đầy đủ cho Du Học Sinh, nhằm cung cấp một mạng lưới an toàn trọn vẹn về bảo hiểm sức khoẻ và tai nạn trong trường hợp không được bảo hiểm y tế của chính phủ tỉnh bang.

