



Plano de Assistência Médica para Estudantes Estrangeiros

www.ismplan.com



A Mercer estabeleceu uma parceria com a Cowan para desenvolver um Plano de Assistência Médica para Estudantes Estrangeiros abrangente que oferece uma rede abrangente de proteção da saúde e em caso de acidentes, quando o seguro médico do governo provincial não oferecer cobertura.

O Plano de Assistência Médica para Estudantes Estrangeiros ajudará a sua escola a se diferenciar das demais quando:

- Recrutar estudantes estrangeiros em outros países
- Reter os estudantes estrangeiros até obterem seu diploma/grau acadêmico
- Criar um ambiente positivo e acolhedor para os estudantes estrangeiros

O Plano de Assistência Médica para Estudantes Estrangeiros inclui:

- 1ª parte: Cuidados médico-hospitalares
- 2ª parte: Seguro contra morte acidental e desmembramento
- 3ª parte: Seguro de cuidados de emergência fora da província

Vantagens oferecidas aos estudantes estrangeiros:

- Todos os estudantes recebem sua própria carteira de identificação e brochura
- O pagamento de despesas hospitalares e médicas autorizadas é feito diretamente aos prestadores de serviços pela administradora do plano, a Cowan
- Todas as reclamações são pagas dentro de 5 (cinco) dias depois de recebidas
- Acesso à rede preferencial de 25.000 médicos, clínicas e hospitais da Cowan
- Acesso ao website dedicado aos estudantes: www.ismplan.com

Vantagens oferecidas às escolas participantes:

1. O plano oferece a mais alta qualidade de atendimento em todos os níveis de cobertura, a preços competitivos, com descontos em grupo para os estudantes estrangeiros enquanto estudam no Canadá.
2. A apólice coletiva para cuidados hospitalares e médicos prevê a distribuição de qualquer excedente gerado às escolas participantes em base cooperativa.
3. Além da distribuição do excedente, um subsídio administrativo anual está disponível às escolas participantes com base em 5% dos prêmios recolhidos.
4. O plano combina a experiência em consultoria da Mercer e a experiência profissional da administradora Cowan com duas grandes seguradoras, a Manulife e a Chartis, para proporcionar um Plano de Assistência Médica para Estudantes Estrangeiros integrado de alta qualidade.



Descrição dos benefícios

1ª parte: Cuidados médicos e hospitalares – Manulife Financial Administração – Cowan

Características do plano básico:

- Cobertura global máxima no total de \$500.000 por estudante cadastrado, por 12 meses consecutivos
- Todos serviços hospitalares necessários
- Serviços de emergência e ambulatoriais
- Honorários médicos, a nível de 100% da tabela de preços praticados na província
- Um exame clínico por ano
- Serviços diagnósticos e de raio-X
- Serviços de ambulância
- Exame de vista – um exame a cada 12 (doze) meses
- Serviços paramédicos
- Enfermagem / cuidados crônicos / cuidados domiciliares

- Cuidados odontológicos em hospital
- Cobertura odontológica de emergência

Características do plano abrangente:

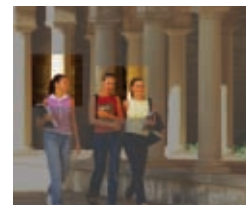
- Todos os benefícios descritos acima, mais
- 100% de reembolso de despesas com medicamentos obtidos por receita médica

2ª parte: Morte acidental e desmembramento – Chartis

- Benefício básico por estudante: \$50,000
- Proteção 24 horas por dia, no mundo inteiro
- Benefícios adicionais incluídos:
 - Paralisia
 - Repatriamento
 - Reabilitação
 - Transporte para a família
 - Despesas educacionais

3ª parte: Emergências fora da província – Chartis

- Todos os serviços médicos e hospitalares em caso de emergência médica
- Limite máximo vitalício: \$1.000.000 por estudante
- Cobertura total durante viagens com duração de até 45 (quarenta e cinco) dias
- Ambulância aérea ou terrestre / despesas com medicamentos recebidos
- Evacuação de emergência até o máximo de \$40.000, sob ordens médicas
- Serviços de assistência em todo mundo prestados pela Chartis - Travel Assist.



Para obter informações completas, visite: www.ismpln.com