



Krankenversicherung für internationale Studierende

www.ismplan.com



Die von Mercer in Zusammenarbeit mit Cowan entwickelte umfassende Krankenversicherung für internationale Studierende bietet ausländischen Studenten, die nicht von der in der Provinz geltenden Krankenversicherung abgedeckt werden, eine Rundum-Absicherung bei Krankheit und Unfall.

Die Krankenversicherung für internationale Studierende bietet Ihrer Bildungseinrichtung einen entscheidenden Wettbewerbsvorteil vor den Mitbewerbern:

- bei der Anwerbung internationaler Studierender im Ausland
- beim Halten der ausländischen Studierenden bis zum Studienabschluss
- bei der Schaffung eines positiven und unterstützenden Umfelds für die internationalen Studierenden

Die Krankenversicherung für internationale Studierende umfasst:

- Komponente I: ambulante und stationäre medizinische Versorgung
Komponente II: Leistungen bei Unfalltod und unfallbedingtem Körperteilverlust
Komponente III: medizinische Notfallversorgung außerhalb der Provinz

Vorteile für die internationalen Studierenden:

- eine Versichertenkarte und eine Broschüre für jeden Studierenden
- direkte Begleichung anerkannter Ansprüche an den Arzt oder das Krankenhaus durch den Versicherungsverwalter Cowan
- Begleichung aller Ansprüche innerhalb von fünf (5) Tagen nach Einreichung
- Zugang zu einem von Cowan anerkannten Netzwerk von 25.000 Ärzten, Kliniken und Krankenhäusern
- Zugang zu der Studentenwebseite www.ismplan.com

Vorteile für die teilnehmenden Bildungseinrichtungen:

1. Die Versicherung stellt die beste medizinische Versorgung und umfassendste Deckung dar, die für in Kanada studierende ausländische Studenten zu attraktiven Gruppentarifen erhältlich ist.
2. Die Hauptpolice für Krankenhaus- und medizinische Versorgung ermöglicht die Verteilung eines beliebig generierten Überschusses an teilnehmende Schulen auf kooperativer Basis.
3. Neben der Überschussverteilung steht teilnehmenden Schulen ein jährlicher Zuschuss zur Verfügung, der auf 5 % der verdienten Prämien basiert.
4. Die Versicherung vereint das Fachwissen von Mercer als Berater und Cowan als erfahrenen Verwalter mit dem der zwei führenden Versicherungsgeber, Manulife und Chartis, um eine umfassende, qualitativ hochwertige Krankenversicherung für internationale Studierende bereitzustellen.



Deckungsumfang

Komponente I – ambulante und stationäre sowie medizinische Versorgung – Manulife Financial Verwaltung – Cowan

Bestandteile des Basic Plans:

- bis zu 500.000 C\$ Gesamtdeckung pro Student und 12 aufeinanderfolgenden Monaten
- alle notwendigen Krankenhausleistungen
- Notaufnahmeleistungen und ambulante Gebühren
- ärztliche Leistungen zu 100 % der in der Provinz geltenden ärztlichen Gebührenordnung
- eine jährliche Vorsorgeuntersuchung
- diagnostische Labor- und Röntgenleistungen
- Rettungsdienst
- eine augenärztliche Untersuchung alle zwölf (12) Monate
- paramedizinische Leistungen

- Krankenpflege / Chronikerpflege/ Hauspflege
- stationäre Zahnpflege
- Zahnpflege im Notfall

Bestandteile des Comprehensive Plans:

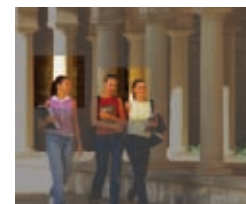
- alle oben aufgeführten Bestandteile des Basic Plan zzgl
- 100%ige Erstattung für verschreibungspflichtige Arzneimittel

Komponente II – Leistungen bei Unfalltod und unfallbedingtem Körperteilverlust – Chartis

- 50.000 C\$ Hauptbetrag pro Student
- Rund um die Uhr erreichbar, weltweit gültig
- Weitere enthaltene Leistungen:
 - Lähmung
 - Rückführung
 - Rehabilitation
 - Beförderung von Angehörigen
 - Tutorkosten

Komponente III – Notfallversorgung außerhalb der Provinz – Chartis

- volle Deckung medizinischer Leistungen und Krankenhauskosten
- bis zu einem lebenslangen Maximalbetrag von 1.000.000 C\$ pro Student
- bei Reisen von bis zu fünfundvierzig (45) Tagen
- Notrettungsdienst/Luftrettungsdienst sowie verschreibungspflichtige Arzneimittel
- Notüberführung in die nächstgelegene geeignete medizinische Einrichtung bis 40.000 C\$, falls ärztlicherseits empfohlen
- Unterstützung bei der Abwicklung von Formalitäten und Zahlungen weltweit durch Chartis - Travel Assist.



Für vollständige Informationen besuchen Sie bitte: www.ismplan.com